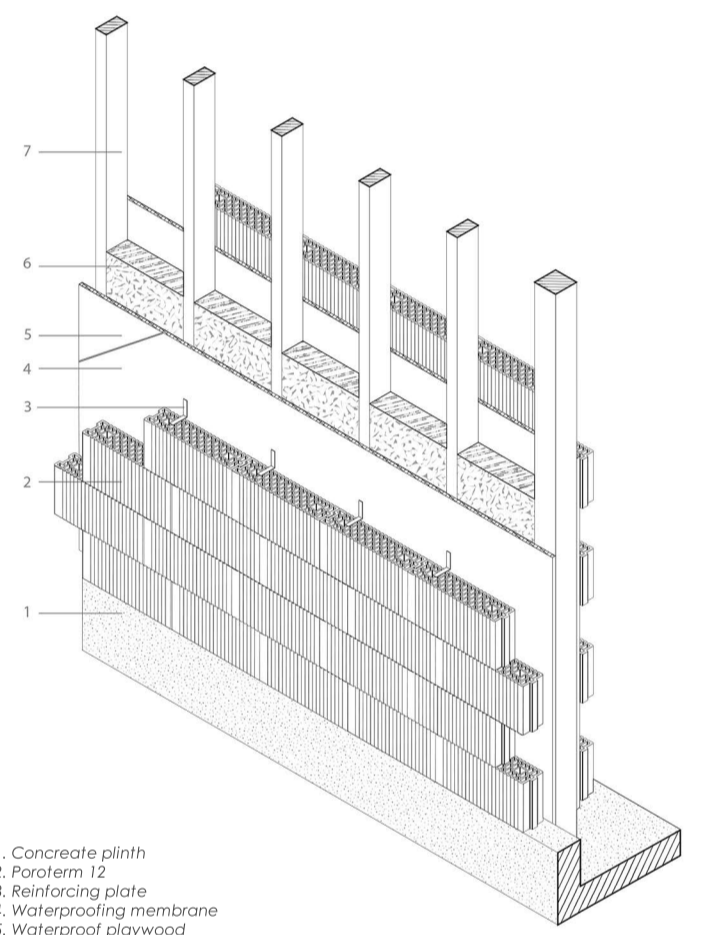


Section

Sustainability is another key factor of the design approach and its principles are incorporated in various elements of the building - the green roof, the use of recycled materials within the construction, the natural light, the specific design of the external walls and roof system which aims to reach optimal energy efficiency. The external walls include three layers - two layers of ceramic bricks with stone wool insulation placed in between.

Следвайки принципите на устойчивия дизайн, в архитектурата са заложени следните ключови моменти: озеленен плосък покрив, използване на рециклирани материали, естествената светлина, специфично решение на ограждащите повърхности в търсене на максимален топлинен комфорт с минимални загуби на енергия. Ограждащите стени са трислойни – изградени от външен и вътрешен слой керамични тухли и изолация от каменна вата помежду им.



1. Concrete plinth
2. Paraterm 12
3. Reinforcing plate
4. Waterproofing membrane
5. Waterproof plywood
6. Insulation
7. Timber frame

Wall Detail

